





Guida on-line per l'installazione, l'utilizzo e l'ottimizzazione dei sistemi e delle applicazioni per l'utilizzo del protocollo informatico.

Affinché si possa utilizzare al meglio il sistema di protocollazione informatica Titulus è necessario l'installazione di uno dei seguenti browser:

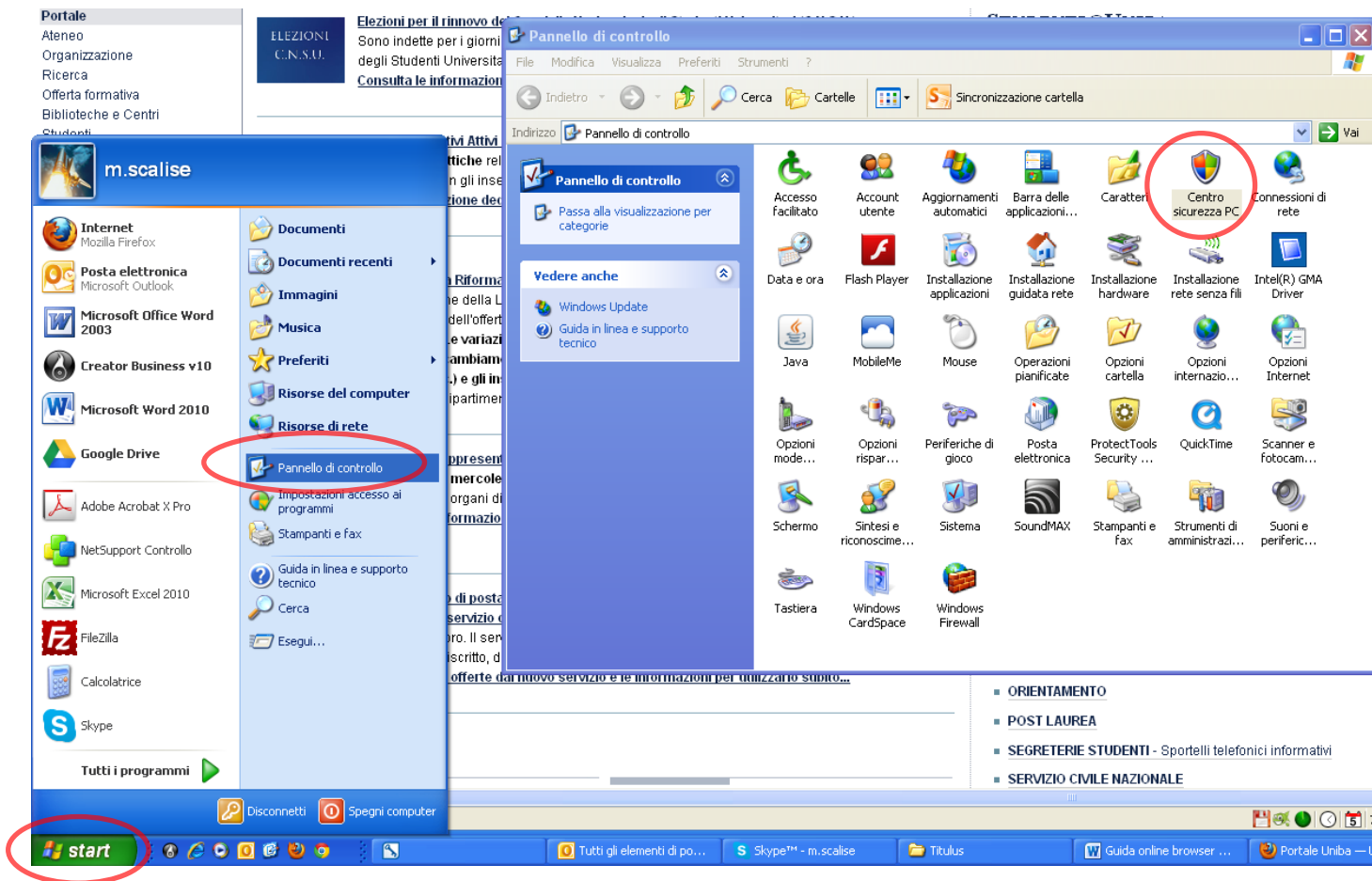
-  [Internet Explorer 8](#) [pag. 2 >>>](#)
-  [Internet Explorer 9 32bit](#) [pag. 7 >>>](#)
-  [Internet Explorer 10](#) [pag. 7 >>>](#)
-  [Mozilla Firefox 21](#) [pag. 14 >>>](#)

Scelto il browser si può cliccare sul relativo link per poterne effettuare il download.

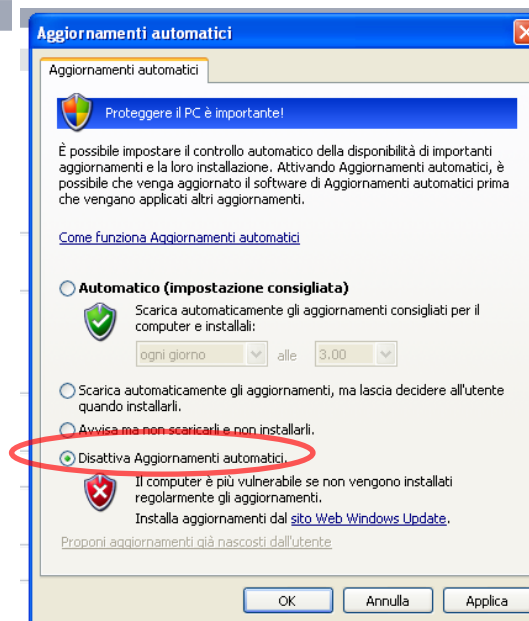
Considerando che i browser si aggiornano di frequente ed in automatico, per garantire il corretto funzionamento di Titulus, bisogna impedirne l'aggiornamento procedendo come di seguito descritto:

Internet Explorer 8 su Windows Xp

Fare clic sul pulsante “**Start**”, aprire “**Pannello di controllo**” e scegliere “**Centro Sicurezza PC**”

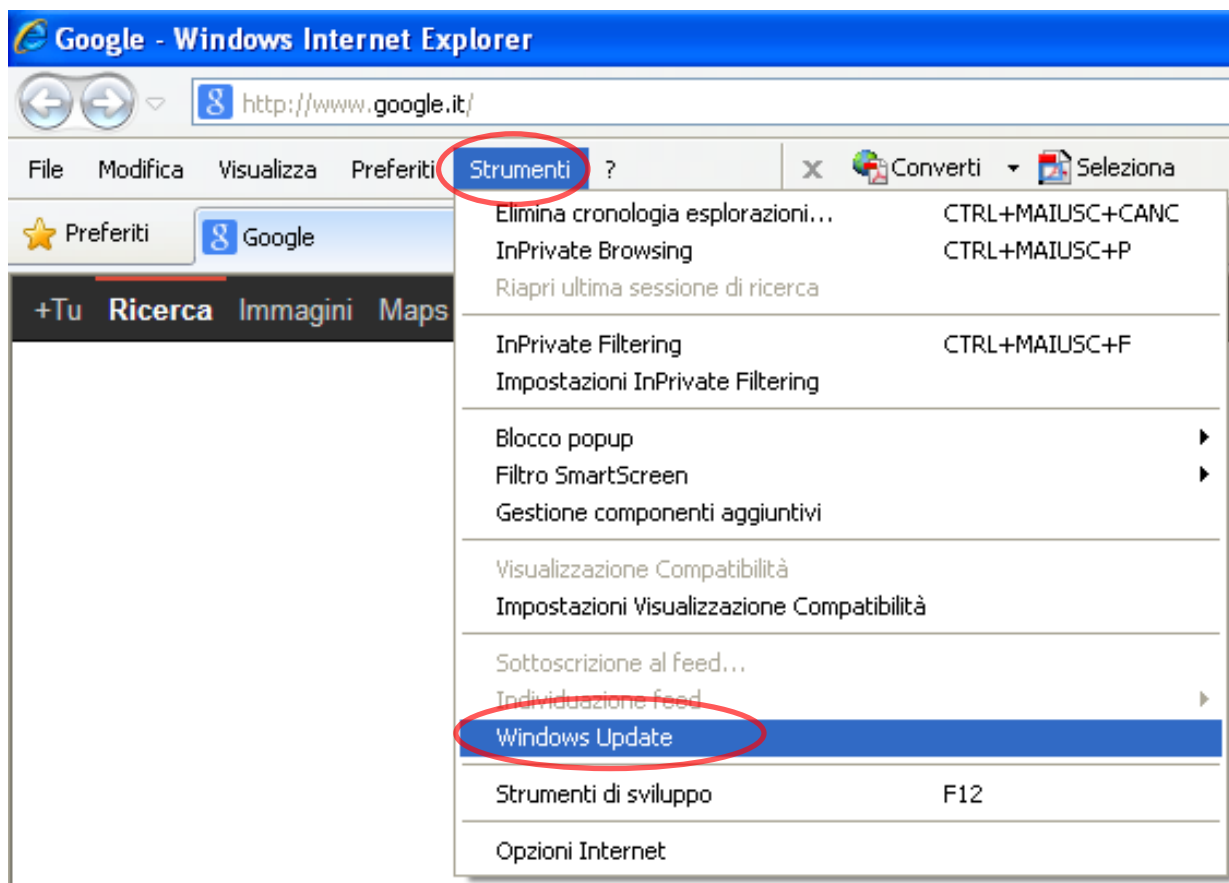


In “Centro Sicurezza PC” selezionare l’opzione “Aggiornamenti automatici” e impostare il controllo sulla dicitura “Disattiva Aggiornamenti automatici”



Tale operazione impedisce di scaricare automaticamente gli aggiornamenti che dovranno essere effettuati dall'utente attraverso la seguente procedura quando lo riterrà necessario senza mai effettuare gli aggiornamenti relativi al Browser.

Per eseguire gli aggiornamenti aprire il browser e cliccare su **“Strumenti”** e poi scegliere **“Windows Update”**

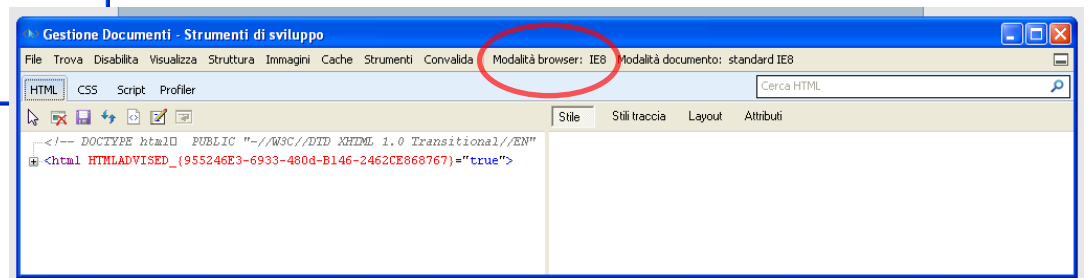
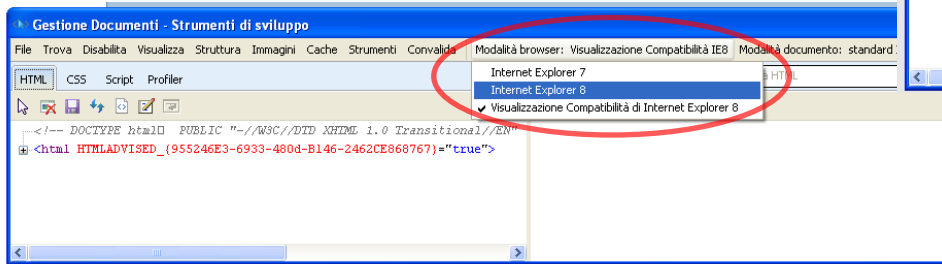
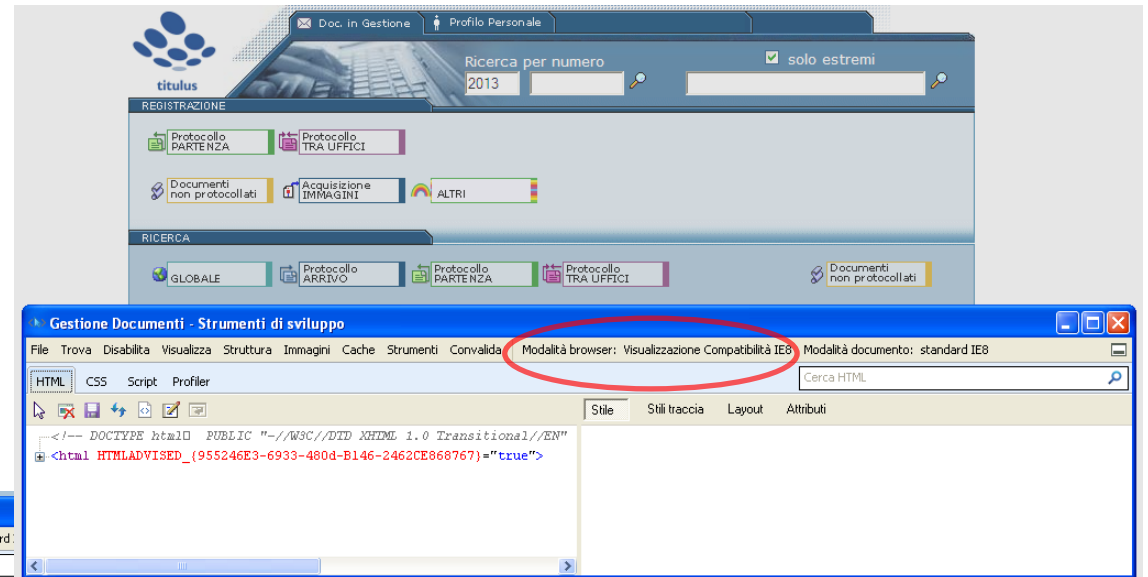


Non appena sarà visualizzata la pagina Windows Update bisognerà selezionare “**Personalizzato**” affinché si possano scegliere gli aggiornamenti da installare e quindi escludendo gli eventuali aggiornamenti relativi al browser Internet Explorer



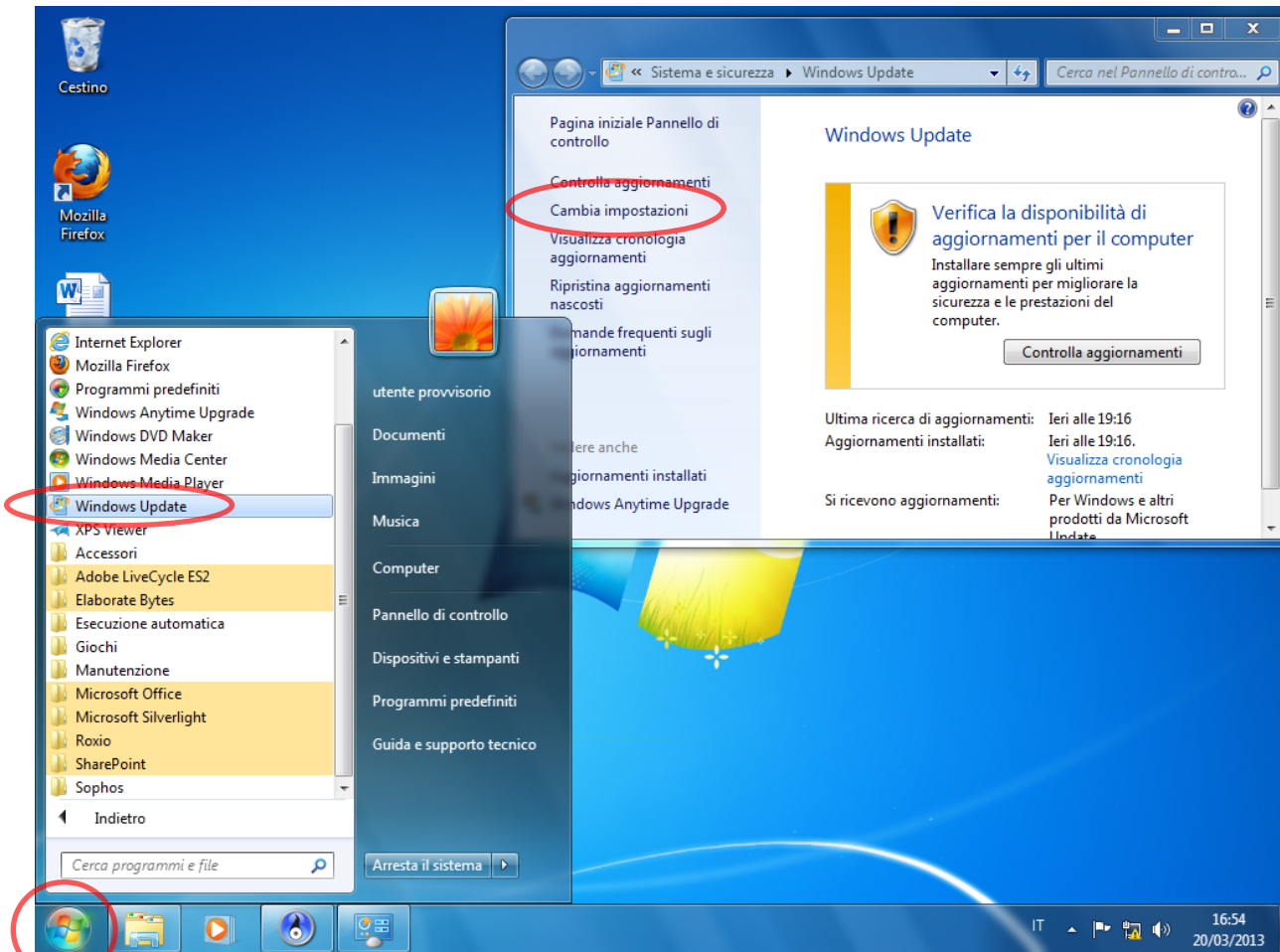
The screenshot shows the Windows Update website interface. On the left, there is a navigation menu with the following items: Home Page Microsoft Update, Opzioni, Verifica cronologia aggiornamenti, Ripristina aggiornamenti nascosti, Modifica impostazioni, Domande frequenti, Guida in linea e supporto tecnico, Utilizza opzioni amministratore, and Trova supporto hardware. The main content area is titled 'Benvenuti in Microsoft Update' and 'Aggiornamento del computer'. Below this, there are two options: 'Rapido' and 'Personalizzato'. The 'Personalizzato' option is circled in red. The 'Rapido' option is described as 'Consente di scaricare aggiornamenti a priorità alta (scelta consigliata)'. The 'Personalizzato' option is described as 'Consente di effettuare una selezione tra gli aggiornamenti a priorità alta e facoltativi per Windows e altri programmi'. At the bottom, there is a privacy notice: 'Tutela della privacy: quando si verifica la disponibilità di aggiornamenti, vengono raccolte e utilizzate informazioni sulla privacy.'

Utilizzando Internet Explorer 8 potrebbe comparire la scritta di **"browser non supportato"**, in questo caso è probabile che il browser sia impostato ad una diversa visualizzazione. Per risolvere il problema premere **"F12"**, impostare **"modalità browser"** alla propria versione di Internet Explorer (come da immagini sottostanti)

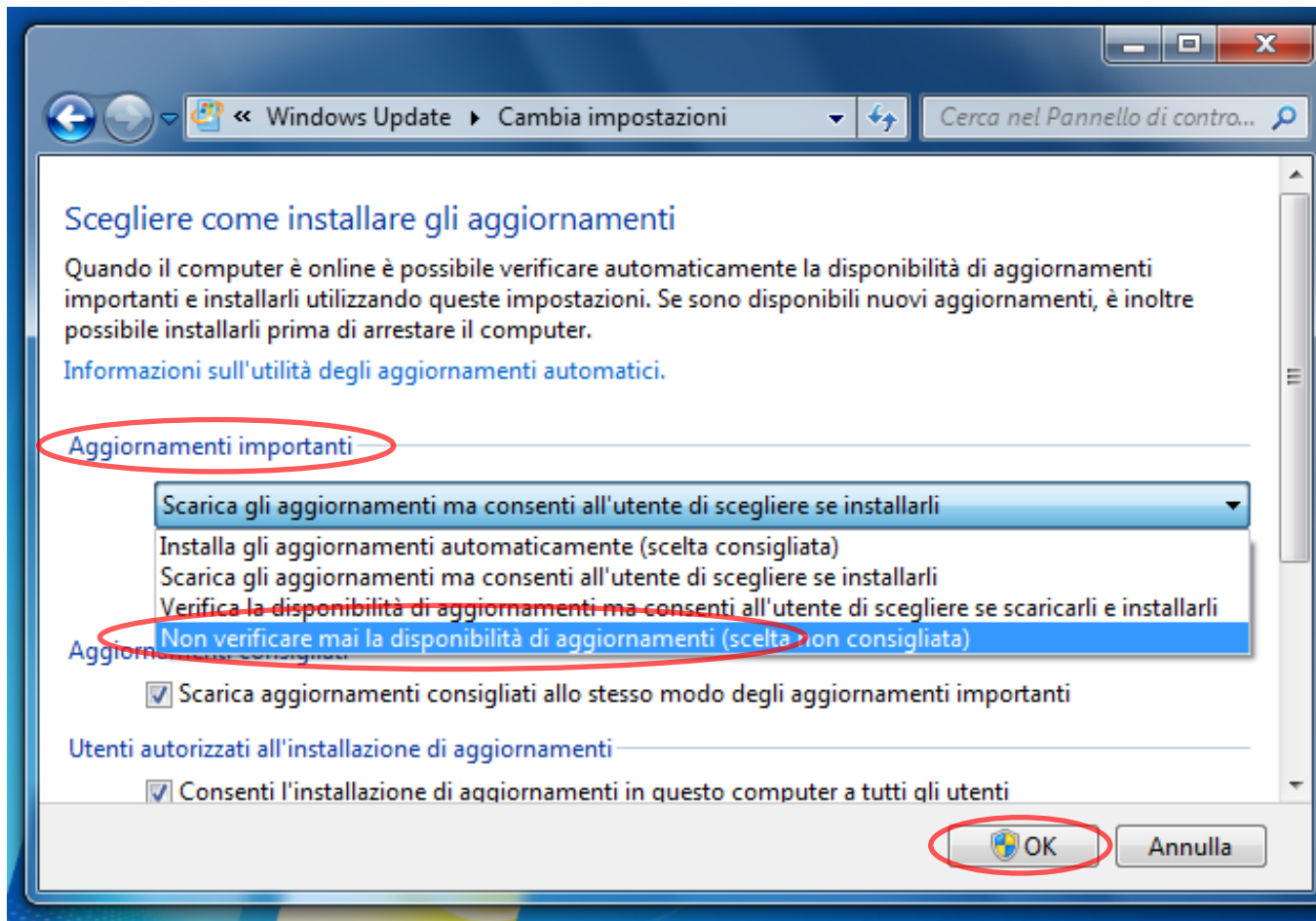


Internet Explorer 10 su Windows 7

Fare clic sul pulsante “**Start**”, scegliere “**Tutti i programmi**”, scegliere “**Windows Update**” quindi nel riquadro sinistro selezionare “**Cambia impostazioni**”.

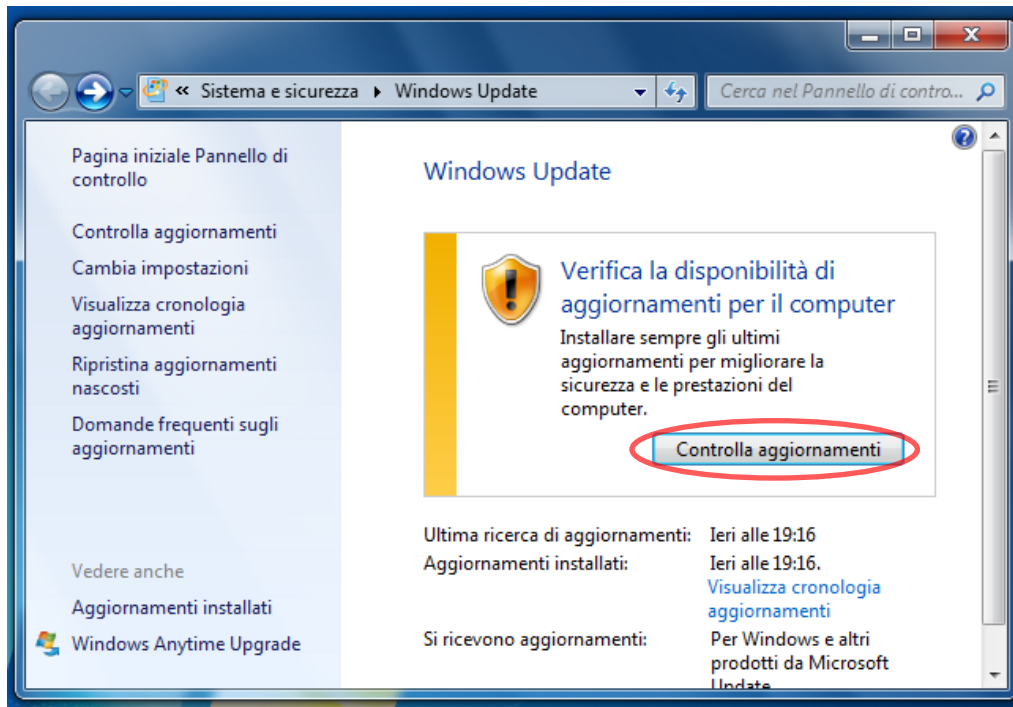


Scegliere dalla sezione “**Aggiornamenti importanti**” l’opzione “**Non verificare mai la disponibilità di aggiornamenti**” e cliccare su “**OK**”



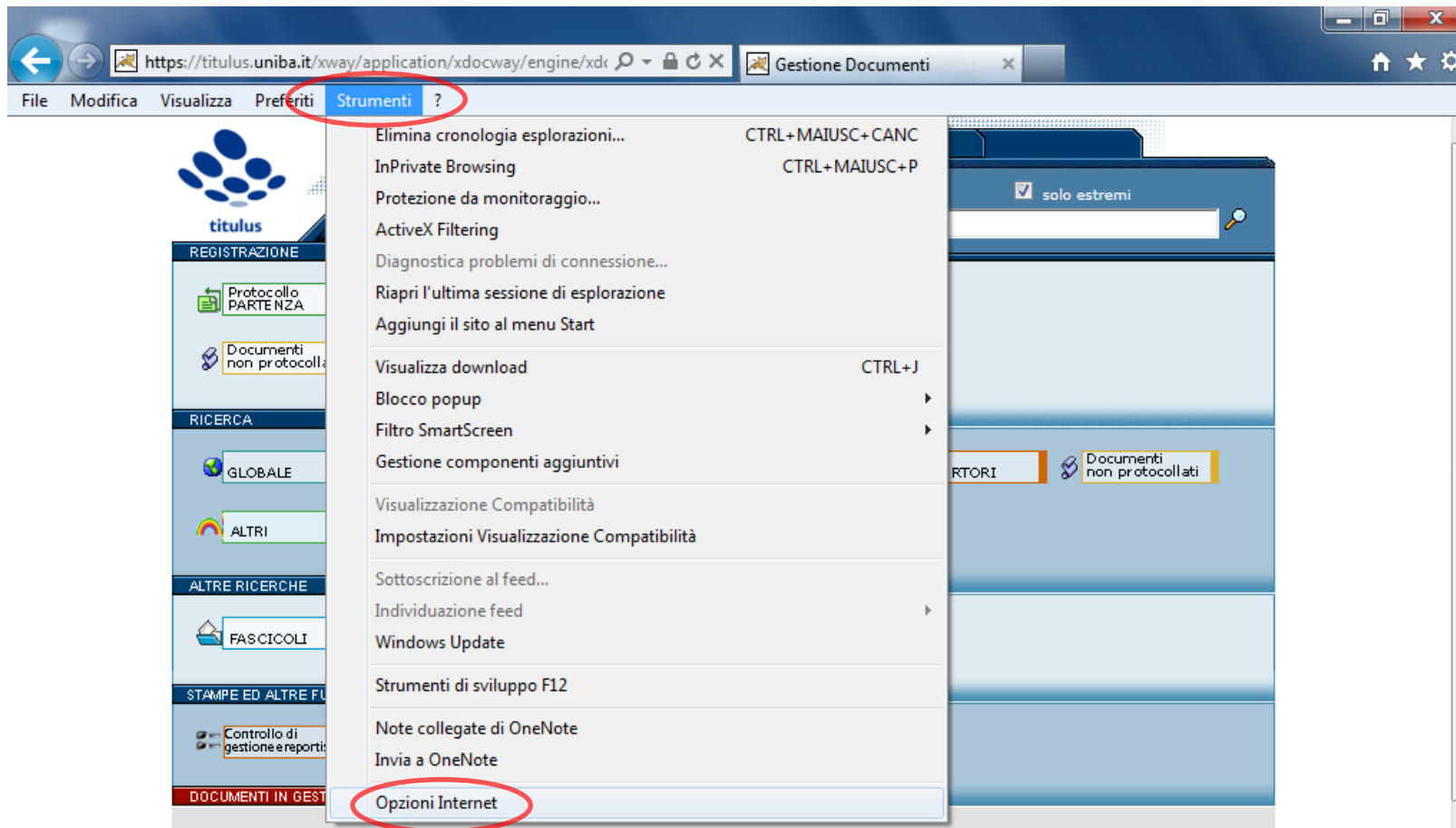
Tale operazione impedisce di scaricare automaticamente gli aggiornamenti che dovranno essere effettuati dall'utente attraverso la seguente procedura e solo se lo riterrà necessario senza mai effettuare gli aggiornamenti relativi al Browser.

Per eseguire gli aggiornamenti fare clic sul pulsante **“Start”**, scegliere **“Tutti i programmi”**, scegliere **“Windows Update”** e selezionare aprire il browser e cliccare su **“Strumenti”** e poi scegliere **“Windows Update”** affinché si possano scegliere gli aggiornamenti da installare e quindi escludendo gli eventuali aggiornamenti relativi al browser Internet Explorer.

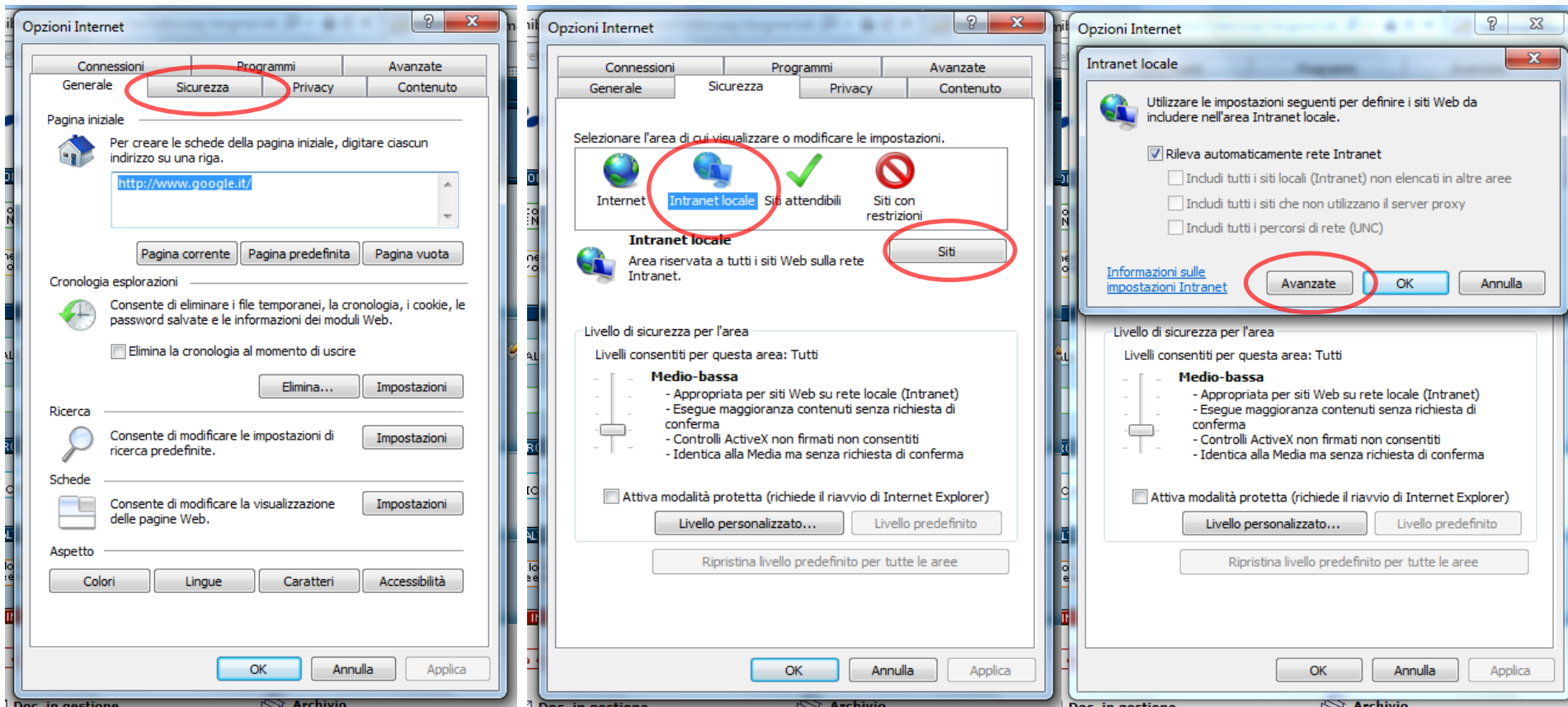


Per una corretta configurazione di titulus su internet explorer, eseguire le operazioni sotto descritte:

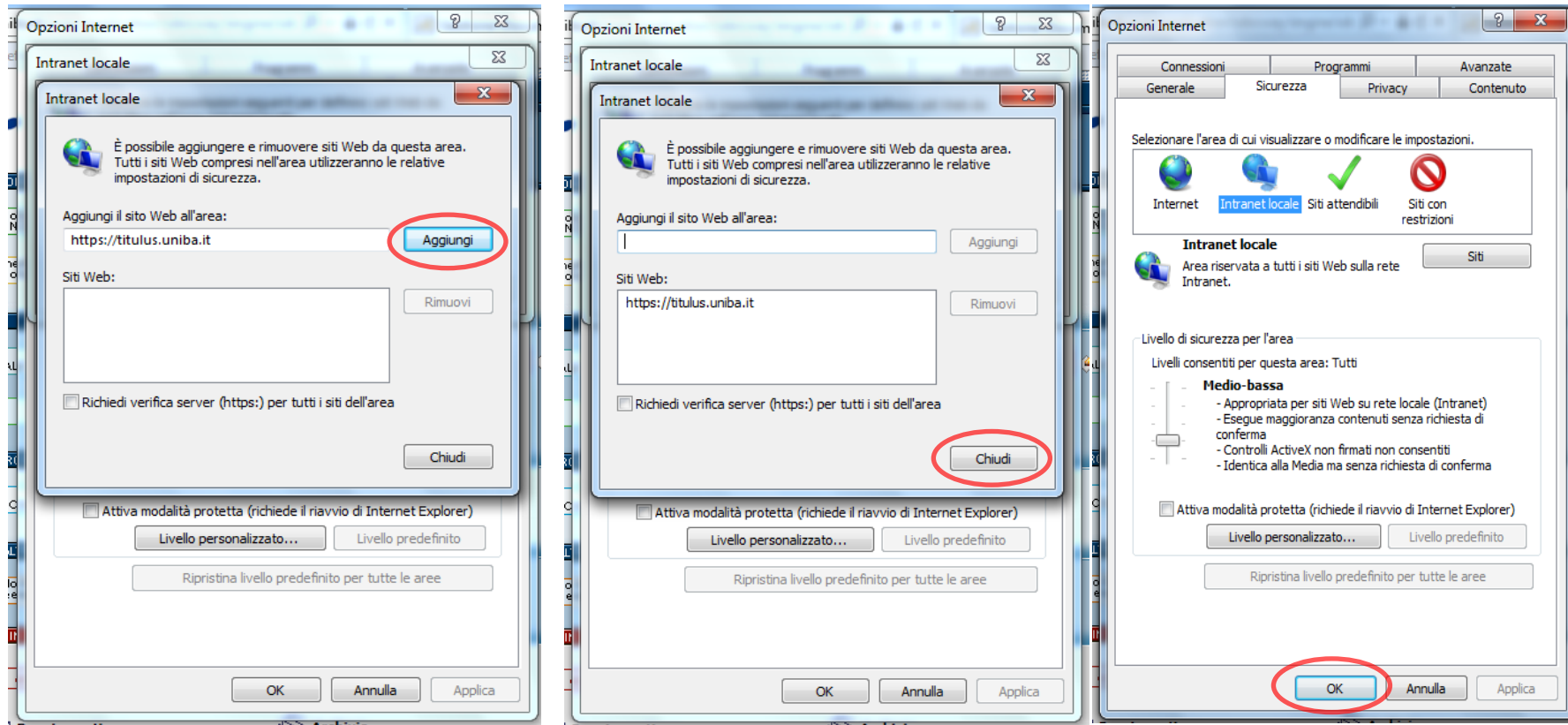
1. Aprire Titulus con Internet Explorer e dal menù “**Strumenti**” selezionare “**Opzioni internet**”:



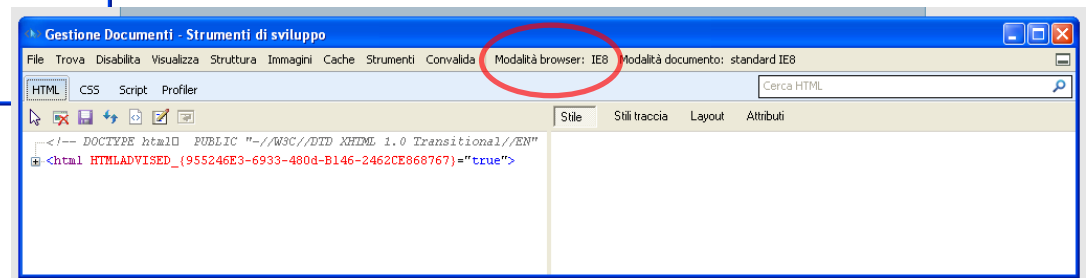
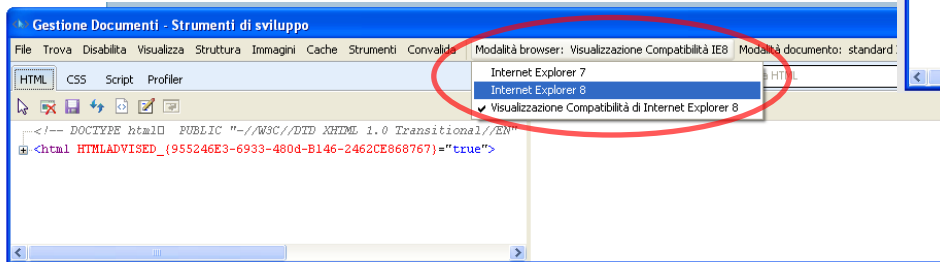
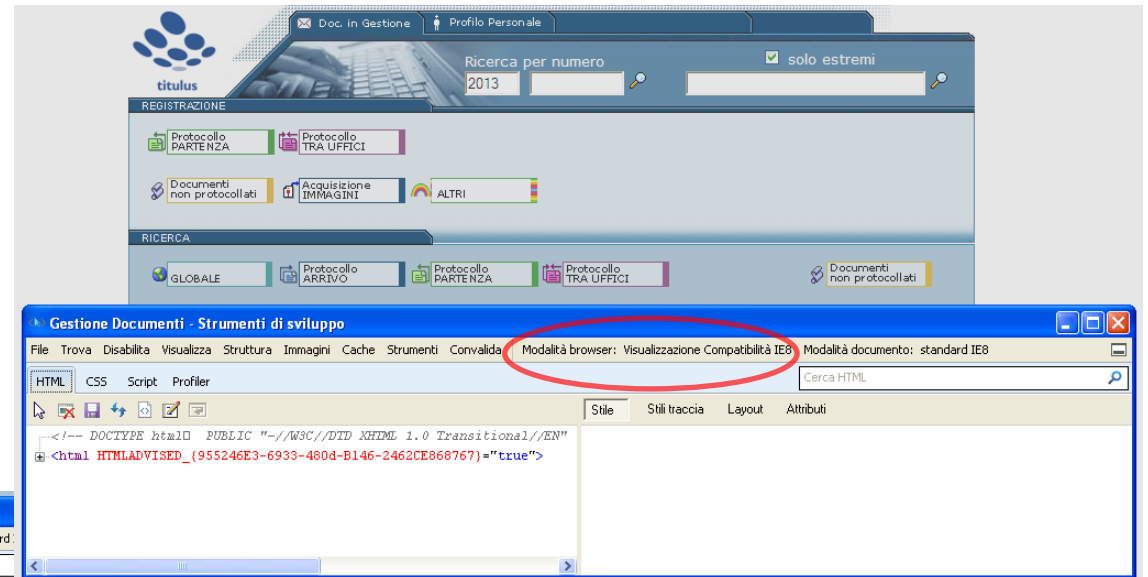
2. Selezionare l'opzione "Sicurezza", Selezionare cliccare su "Intranet locale" selezionare su "Siti", nella maschera che si apre scegliere "Avanzate":



3. in corrispondenza della url di Titulus, cliccare su “**Aggiungi**”, poi “**Chiudi**”, conferma delle operazioni cliccando su “**OK**”:

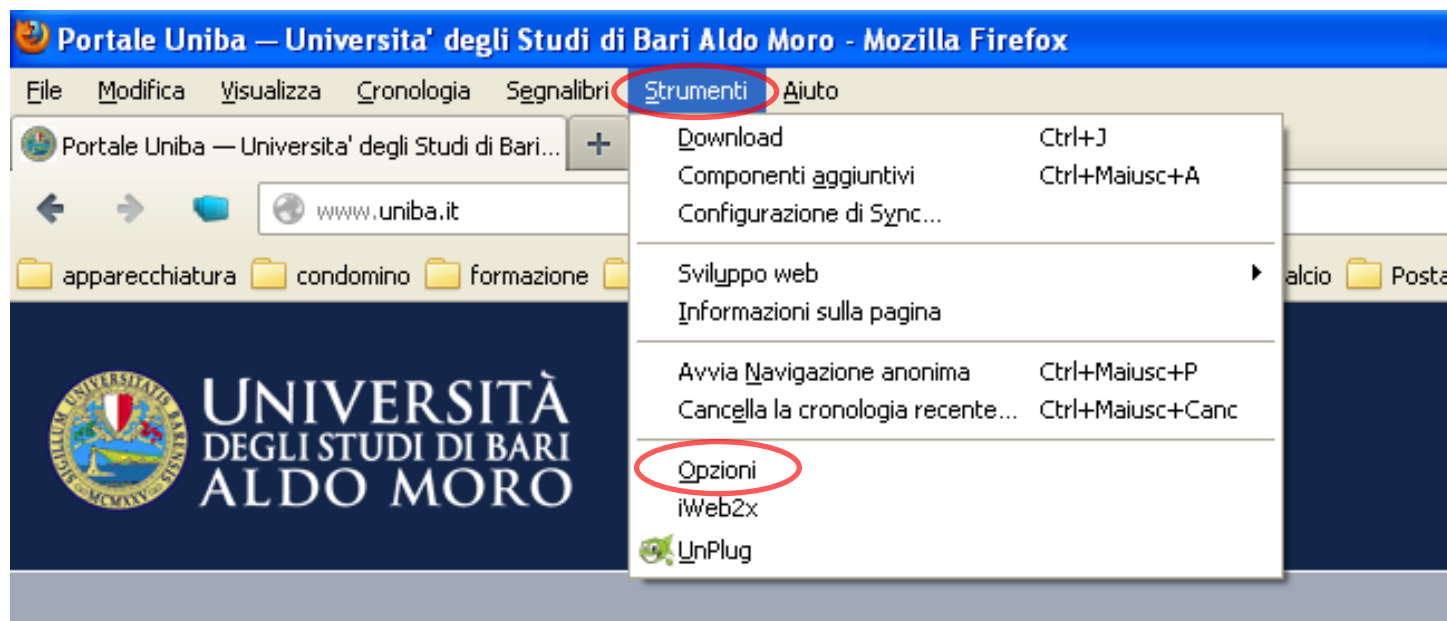


Utilizzando Internet Explorer 9 potrebbe comparire la scritta di **“browser non supportato”**, in questo caso può essere che il browser sia impostato ad una diversa visualizzazione. Per risolvere il problema premere **“F12”**, impostare **“modalità browser”** alla propria versione di Internet Explorer (come da immagini sottostanti)



Mozilla Firefox

Aprire il browser e cliccare sulla barra dei menù l'opzione "**Strumenti**", scegliere dal menù a tendina "**Opzioni**"



Scegliere dal menù a tendina “**Opzioni**” e successivamente cliccare su “**Aggiornamenti**” e poi mettere il pallino su “**Non cercare aggiornamenti**” e cliccare su “**OK**”

